

COSECHADORAS JOHN DEERE SERIE S400

S430 / S440



JOHN DEERE



COSECHADORAS JOHN DEERE SERIE S400 | S430 / S440

LAS NUEVAS COSECHADORAS S430 Y S440 FUERON DISEÑADAS PENSANDO EN LOS DESAFÍOS DE LOS AGRICULTORES. EQUIPADAS CON TECNOLOGÍA A ROTOR, QUE AUMENTA LA PRODUCTIVIDAD EN LA OPERACIÓN DE COSECHA Y ENTREGA UNA EXCELENTE CALIDAD DE GRANOS.

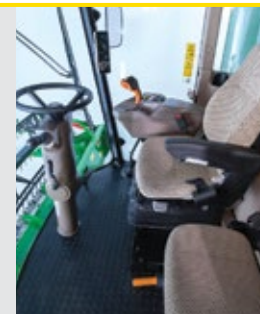
De bajo peso y fácil de maniobrar, la Serie S400 llega para innovar con las nuevas tecnologías que trae incorporadas, antes disponible sólo en cosechadoras de gran potencia, como piloto automático, monitor de pérdidas y mapa de productividad.

Posee también el exclusivo Sistema DF4 y el Sistema de Ajuste Automático al Terreno (ATA), que proporcionan mayor eficiencia del sistema de limpieza y reduce el índice de pérdidas en inclinaciones.



CABINA

Las Serie S400 fue pensada para dar el máximo confort y facilidad de conducción. Posee una cabina espaciosa, confortable y con amplia visibilidad, además de tener todos los controles localizados de manera que permite el máximo confort ergonómico al operador.



MONITOR

Las cosechadoras S430 y S440 están dotadas con monitores que brindan información importante y precisa para el buen desempeño del equipo, asegurando que el operador pueda tomar decisiones más rápidas y acertadas.



CONTROLES

Controles intuitivos, localizados de forma ergonómica, que facilitan la operación.



VISIBILIDAD

La amplia visibilidad de la plataforma y del entorno es un factor determinante para que se obtenga la máxima productividad, y la operación sea ejecutada de forma segura.

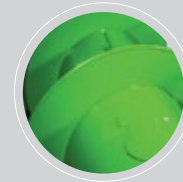


PLATAFORMAS DE CORTE 600F Y 600R

Las cosechadoras S400 están preparadas para trabajar con la plataforma de corte de 16 a 25 pies, con una excelente sincronización en el desplazamiento de la cosechadora y la rotación del molinete y un rápido enganche en los acoplamientos electrohidráulicos.

Su tecnología HydraFlex™ copia mejor el suelo, proporcionando una altura total de fluctuación de 15,2 cm. El operador puede ajustar manualmente o en modo automático, la presión de la barra de corte al suelo, para ajustarse a las condiciones de cosecha.

Las plataformas rígidas 600R, indicadas para la cosecha de arroz, poseen componentes resistentes al desgaste y a condiciones adversas de trabajo y presentan un sistema de corte de alto desempeño.



Diseñadas para soportar las condiciones más adversas de cosecha.

Facilidad de acceso para un mantenimiento periódico más simple.

El sistema HydraFlex™ permite que la barra de corte acompañe las irregularidades del terreno. Su ajuste puede ser ejecutado durante la operación y desde la cabina de la cosechadora, garantizando la agilidad y la adaptabilidad de la operación.

CABEZAL MAICERO 600C

Los cabezales 600C fueron diseñados para aprovechar las ventajas de la serie S400 con mayor desempeño y más capacidad de trilla, separación y limpieza, entregando un conjunto balcanceado para obtener una alta productividad.

Estos cabezales poseen un chasis extramadamente robusto con varias opciones de distancia entre surcos (45, 50, 52.5, 60, 70, 80 y 90 cm) y brindan un elevado desempeño en las diversas condiciones de cosecha de maíz.

Los cabezales 600C permiten una alimentación más limpia de material, aumentando la separación de espigas de maíz.



Todo los componentes fueron desarrollados para entregar mayor durabilidad y calidad, apuntando siempre a una máxima productividad.

Fácil acceso a las líneas y a la regulación del ángulo de las boquillas divisoras, sin necesidad de herramientas.

El sin-fin es más largo, generando alimentación más constante y suave, con mayor capacidad y reducción de pérdidas.

Las chapas despigadoras de maíz son fácilmente ajustadas desde la cabina. Además el control automático de altura compensa el desnivelamiento del suelo.

ALIMENTADOR

Por más difícil o severa que sea la condición de cosecha, el alimentador transporta el material de la plataforma al rotor de forma consistente y uniforme, incluso soportando grandes cargas.

El reversor de serie brinda más seguridad en los momentos más difíciles de cosecha.

El módulo de alimentación integrado, alimentará siempre el rotor de manera homogénea, independientemente del ángulo de inclinación del alimentador, garantizando el máximo desempeño y disponibilidad durante la cosecha.

La facilidad y rapidez de los ajustes es otra de las ventajas que tiene esta serie de cosechadoras.



TRILLA Y SEPARACIÓN

Una vez más John Deere innova en el terreno agrícola, esta vez introduciendo el concepto de rotor en este tamaño de cosechadoras.

La S400 está equipada con el exclusivo sistema de trilla y separación rotativa TriStream™. Su diseño cónico hace que mejore la capacidad de trilla del material y que la alimentación sea más suave, proporcionando mayor calidad de grano y reduciendo el consumo de potencia y de combustible.

Este rotor permite trabajar también con cultivos más húmedos y cosechar en las condiciones más extremas.

DIVIDIDO EN TRES SECCIONES:

- Sección de Alimentación
- Sección de Trilla
- Sección de Separación



SISTEMA DE LIMPIEZA

Las cosechadoras S430 y S440 cuentan con dos eficientes y exclusivos sistemas de limpieza: El Sistema DF4 y Ajuste Automático al Terreno (ATA). Ambos proporcionan alta capacidad de limpieza de granos y una reducida tasa de pérdida.

El Sistema DF4 tiene una mayor longitud de zaranda y zarandón, y un nuevo diseño del canal de direccionamiento del aire del ventilador. Los deflectores Side Hill promueven una distribución uniforme por toda la longitud de la zaranda.



TANQUE DE GRANOS

El tanque de granos y el tubo de descarga brindan tres beneficios importantes para el productor: Rendimiento de la operación, protección de los granos recogidos y facilidad de inspección y manutención.

El tanque de granos también brinda una gran eficiencia operacional gracias a los sensores de nivel, que advierten al operador cuando el tanque está llegando a su máxima capacidad. Además, el nivel

del tanque también está conectado con las luces, para alertar a los operadores que hacen la logística de grano en el campo.

Además de tener una buena tasa de descarga, la S400 permite que la operación pueda ser ejecutada durante la cosecha, sin reducir la velocidad de desplazamiento de la cosechadora, gracias a su reserva de potencia, que es accionada automáticamente en esta

operación.

La compresión del tubo de descarga fue diseñado para que la operación de descarga pueda ser ejecutada de forma segura con plataformas de corte de hasta 25 pies.

En las inspecciones de rutina, la facilidad de acceso al equipo es una virtud de la S400, ya que permite realizar rápidamente el mantenimiento y retornar a la operación lo antes posible.

SISTEMA DE GERENCIAMIENTO DE RESIDUOS

La Serie S400 fue diseñada para contribuir de la mejor manera a los suelos, pudiendo atender la necesidad deseada del tamaño del material picado y también de su distribución, con el fin de que el material se pueda descomponer y retornar los nutrientes disponibles al suelo de forma homogénea.

Simplemente con unos pocos ajustes, la S400 se puede configurar para trabajar con distintos cultivos y diversas maneras de gerenciar los residuos.



TRANSMISIÓN Y RODADOS

Estas nuevas cosechadoras cuentan con una transmisión hidrostática, que brinda más agilidad y seguridad en la operación, además de ofrecer variadas opciones de neumáticos y rodados delanteros, simples o duales.

Para todo tipo de terreno, pensando en la versatilidad de la aplicación, donde la topografía y las inclinaciones del terreno a veces requieren muchas maniobras, la Serie S400 tiene el menor radio de giro del mercado, reduciendo de esta forma, el tiempo operativo y la compactación del suelo en la operación. Todo esto, para aumentar la eficiencia y la productividad del productor rural.



Para condiciones variadas de los terrenos y cultivos más diversos, se encuentra disponible la opción de tracción trasera hidrostática.



MOTOR

Equipadas con Motores Agrícolas John Deere PowerTech™ E y John Deere PowerTech™ Plus, de 6,8 L, las cosechadoras S430 y S440 tienen, respectivamente, 201 cv y 238 cv de potencia nominal, atendiendo de forma eficiente los requisitos de emisión.

La Serie S400 está equipada de serie con un sistema electrónico, que auxilia el desempeño del equipamiento, manteniendo la rotación constante, para que la cosechadora pueda mantener la productividad, de manera más homogénea y constante, durante todo el período de cosecha.

Es posible acompañar, a través de un gráfico, la potencia utilizada en la operación, por el monitor PDU Plus, equipo de serie en las S400.



PILOTO AUTOMÁTICO AUTOTRAC

El Piloto Automático AutoTrac direcciona automáticamente la máquina sobre una línea planeada de cosecha. A través del accionamiento del sistema hidráulico de dirección, el operador fija la calidad de cosecha que necesita y solamente realiza las maniobras en cabeceras.



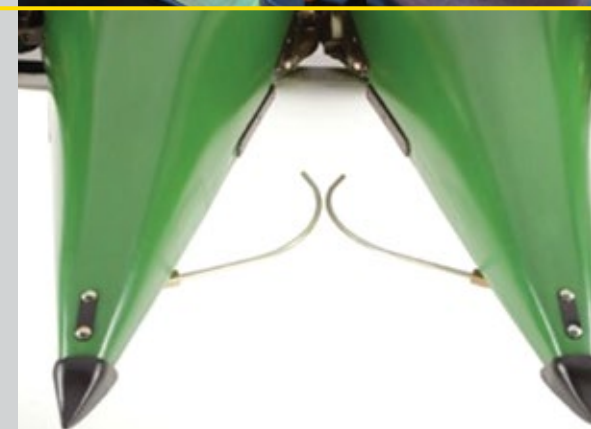
BENEFICIOS DEL PILOTO AUTOMÁTICO:

- Corte consistente en el largo total de la plataforma.
- Confort del operador durante largas horas de cosecha.
- Aumento de la performance del equipo en hectáreas por día.
- Aumento de la jornada, trabajando incluso en horario nocturno.
- Reducción del consumo de combustible debido a menor "zigzagado" de máquina en las pasadas.



GUÍA INTELIGENTE PARA LA COSECHA DE MAÍZ. PILOTO AUTOMÁTICO AUTOTRAC ROWSENSE™

El sistema RowSense™ es la solución para tornar la cosecha de maíz más simple y eficiente. Esta tecnología une los datos de posición del satélite del receptor StarFire™ con los datos recogidos por el sensor del puntón, proporcionando alta precisión y eficiencia en la operación con este tipo cultivo.



AGRICULTURA DE PRECISIÓN

La Agricultura de Precisión está cada vez más presente en la vida de los agricultores, ya que esta es una de las formas de tornar la actividad agrícola eficiente y rentable, optimizando recursos y aumentando la productividad.

El monitor de productividad de la S400 auxilia al agricultor a tomar decisiones más acertadas para la próxima siembra. A través de mapas de productividad se puede tener conocimiento, de forma detallada, de la variabilidad de atributos del suelo, y de esta forma gerenciar localmente cada área.



Sensores en los elevadores de granos y de retrilla miden la productividad y humedad de los granos recogidos.

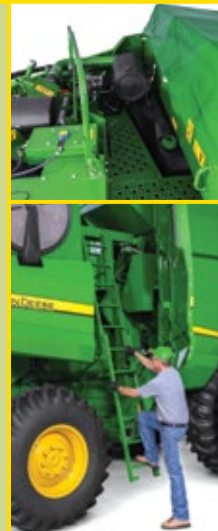


Extracción de datos del monitor de cosecha, transformados en mapas de productividad, que muestran de forma georreferenciada las variaciones que existe en el área recogida.

ILUMINACIÓN

Faroles de alta intensidad proporcionan desempeño y seguridad, que sumados a la iluminación trasera, auxilian en la operación nocturna para cosechar y maniobrar de manera efectiva.

Para las inspecciones regulares, existe un fácil acceso, para que esta tarea no demande gran tiempo y que el equipo rápidamente esté disponible para seguir con la operación de cosecha de manera segura.





| MODELOS | S430 | S440 |
|---|------------------------------------|------------------------------------|
| MOTOR | | |
| Marca/Tipo | John Deere 6-Cilindros PTE | John Deere 6-Cilindros PTP |
| Cilindradas | 6,8 L | 6,8 L |
| Rotación nominal | 2400 rpm | 2400 rpm |
| Potencia nominal | 201 cv / 148 kw | 238 cv / 175 kw |
| Potencia Máxima | 212 cv / 156 kw | 260 cv / 191 kw |
| Capacidad del tanque de combustible | 460 L | 460 L |
| ALIMENTACIÓN | | |
| Transmisión | Fija 65 kw | Fija 65 kw |
| Reversor | Estándar | Estándar |
| Módulo de alimentación | Incorporado en el alimentador | Incorporado en el alimentador |
| Corriente Transportadora/Módulo de Alimentación | Doble Velocidad | Doble Velocidad |
| TRILLA/SEPARACIÓN | | |
| Tipo | Rotor TriStream™ | Rotor TriStream™ |
| Rotor diámetro/longitud | 610 X 3.130 mm | 610 X 3.130 mm |
| Elementos de trilla | 15 | 15 |
| Elementos de separación | 18 | 18 |
| Rotación de trabajo | 380 - 1.210 rpm | 380 - 1.210 rpm |
| SISTEMA DE LIMPIEZA | | |
| Tipo | DF4 -Dyna-Flo™ Plus | DF4 -Dyna-Flo™ Plus |
| Velocidad de ventilador | 620 - 1.350 rpm | 620 - 1.350 rpm |
| MANEJO DE GRANOS | | |
| Tanque de granos | 5500 L | 6500 L |
| Velocidad de descarga | 55 L/s | 65 L/s |
| Longitud de tubo de descarga | 5.5 m | 5.5 m |
| PLATAFORMAS | | |
| Sinfin Flexible | 16, 18, 20, 22 pies | 20, 22, 25 pies |
| Sinfin Rígida | 16, 18, 20 pies | 20 pies |
| Cabezal maicero | Hasta 9 x 45 cm | Hasta 11 x 45 cm |
| TRANSMISIÓN | | |
| Tipo | Hidrostática 3 velocidades | Hidrostática 3 velocidades |
| Ruedas delanteras sencillo R1 | 28L-26 14PR | 24.5-32 12PR/30.5-32 14PR |
| Ruedas delanteras sencillo R2 | 28L-26 14PR/24.5-32 10PR | 24.5-32 10PR |
| Ruedas delanteras duales R1 | 18.4-38 10PR | 18.4-38 10PR |
| Ruedas delanteras duales R2 | 18.4-38 14PR | 18.4-38 14PR |
| Doble Tracción 4WD | De Serie arrozera/opcional granera | De Serie arrozera/opcional granera |
| CABINA | | |
| Versión Standard | De Serie | - |
| Versión Deluxe | Opcional | De Serie |
| Monitor PDU Plus | De Serie | De Serie |
| Monitor Gen4 | Opcional | Opcional |
| Paquete de monitoreo | Opcional | Opcional |
| DIMENSIONES | | |
| Altura de operación | 4,5 m | 4,5 m |
| Anchura de operación (Ruedas simples) | 3,4 - 3,7 m | 3,4 - 3,7 m |
| Anchura de operación (Ruedas dobles) | 3,9 - 4,1 m | 3,9 - 4,1 m |
| Peso* | 10.600 kg | 11.800 kg |

*Varía de acuerdo con la configuración





CQP00137

Las especificaciones y el diseño están sujetos a cambios sin previo aviso y el producto que Ud. adquiere puede no coincidir exactamente con el expuesto y/o descrito en este folleto.

Para más información sobre este producto contáctenos en:
JohnDeere.com/latin-america