

KOMATSU

WA320-8E0

EU Stage 5
Cargador frontal



Las imágenes pueden incluir equipamiento especial.

**Ideal para cargar
material y para
trabajos de
movimiento de tierra**

El cargador frontal Komatsu WA320-8E0 satisface las necesidades de todo tipo de operaciones junto con alta versatilidad. La mayor fuerza de arranque de su clase. Par diferencial proporcional para máxima tracción. Control de velocidad variable con función de avance lento. Control automático de tracción. Neumáticos 23.5 R25 como opción.

WA320-8E0 EU Stage 5 Cargador frontal

Características generales

- **Potencia neta al volante (ISO 9249):** 165 hp.
- **Capacidad del balde:** 2,6 m³.
- **Peso de operación aproximado:** 15.831 kg.
- **Tamaño neumáticos:** 20.5-R25 L3.

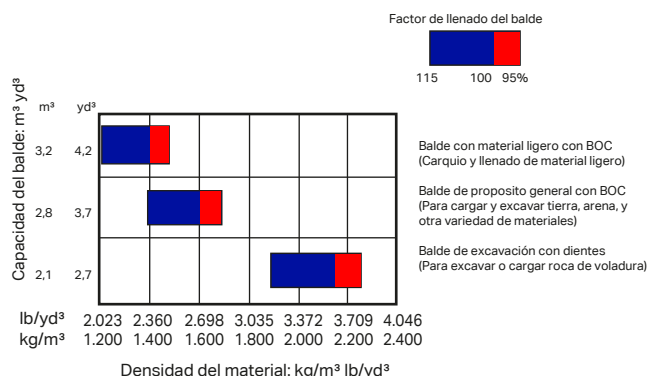
Transmisión y frenos

- Transmisión hidrostática controlada electrónicamente y de adecuación en todas direcciones, incluso bajo carga.
- Caja de cambios de ratio fijo.
- Limitador de velocidad variable.
- Tracción en las cuatro ruedas.
- Eje frontal Heavy Duty fijo semiflotante.
- Eje trasero Heavy Duty semiflotante, oscilación de 24° y soportado por un pasador central.
- Mandos finales tipo planetarios de una reducción.
- Diferencial de tipo convencional.
- Frenos de servicio accionados hidráulicamente en las 4 ruedas, húmedos.
- Freno de estacionamiento y emergencia de tipo disco, húmedos.
- Velocidades de traslado máxima 38,0 km/h hacia delante y 38,0 km/h en reversa.
- Velocidad de traslado mínimo de 1,0 - 13,0 km/h hacia delante y 1,0 - 13,0 km/h en reversa.

Sistema eléctrico

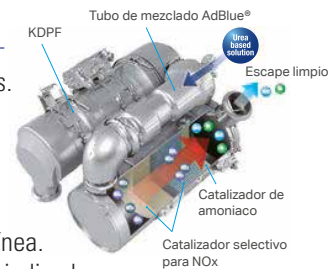
- 2 baterías de 12V/110 Ah.
- Alternador de 24V/90 A.
- Motor de arranque de 24V (5,5 kW).

Balde



Motor diésel

- Modelo Komatsu SAA6D107E-3, 4 tiempos.
- 165 hp @ 2.100 r. p. m.
- Diésel turbo-cargado, inyección directa y aftercooler.
- Refrigerado por agua.
- Desplazamiento de 6,69 L, 6 cilindros en línea.
- Filtro de aire seco, de doble elemento con indicador y auto-evacuador de polvo.
- Todas las velocidades gobernadas electrónicamente.
- Cumple con norma de emisiones EU Stage 5 (certificado).
- Estanque de combustible de 245 L.



Sistema de dirección

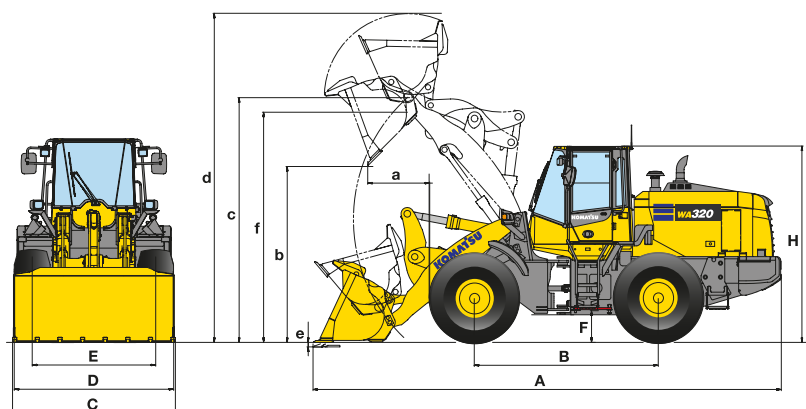
- Sistema de dirección de tipo articulado, asistida y completamente hidráulica.
- Angulo de dirección de 40,0° a cada lado.
- Radio mínimo de giro al centro del neumático exterior de 5.705 mm.

Sistema hidráulico

- Bomba hidráulica de dirección de tipo pistones.
- Bomba hidráulica de dirección de capacidad de 180 ltr/min.
- Presión de alivio de dirección de 210 kgf/cm².
- Bomba hidráulica de carga de tipo CLSS (Sistema Hidráulico de Circuito Cerrado).
- Bomba hidráulica de carga de capacidad de 180 ltr/min.
- Presión de alivio de carga 310 Kgf/cm².



Dimensiones



a Alcance a 45°	1.148 mm
b Altura de descarga a 45°	2.684 mm
c Altura del punto de giro del balde	4.010mm
d Altura del canto superior del balde	5.438 mm
e Profundidad de excavación	180 mm
f Altura máx. de carga a 45°	3.623 mm
A Longitud total, balde en el suelo	7.998 mm
B Distancia entre ejes	3.030 mm
C Anchura del balde	2.740 mm
D Ancho sobre neumáticos	2.580 mm
E Ancho de vía	2.050 mm
F Altura libre mínima	430 mm
H Altura total	3.205 mm

Cabina

- Cabina ROPS/FOPS (Monocasco) SAE J1040c ISO 3449.
- SpaceCab™.
- LwA (ruido externo): 105 dB(A) (2000/14/EC Stage II).
- LpA (ruido interno): 68 dB(A) (ISO 6396 nivel de ruido dinámico).
- Bajos niveles de vibración (EN 12096:1997).
- 2 puertas de acceso (ISO 3471).
- Vidrio retrovisores izquierdo y derecho.
- Aire acondicionado.
- Alarma y luz de retroceso.
- Asiento ajustable con apoyabrazos.
- Limpia parabrisas.
- Piso de goma.
- Calefacción y defroster.
- Cinturón de seguridad, 2 puntos (78 mm).
- Posicionador automático de balde.
- Asiento tipo suspensión reclinable.

Neumáticos

El cargador viene equipado con cuatro (4) neumáticos estándar de medidas 20.5-25, dos (2) de ellos montados en el eje delantero y dos (2) en el eje trasero.

Equipamiento estándar

- Motor Komatsu modelo SAA6D107E-3.
- Cabina de operador presurizada e insonorizada.
- Neumáticos de medidas 20.5-25.
- Sistema CLSS (Sensor de Carga de Centro de Carga).
- Contiene HFC-134a (índice GWP 1430) - 1,0 kg.
- Balde estándar de 2,6 m³.
- Komtrax.
- Kick-down switch.
- Cabina ROPS/FOPS.
- Piso de goma.
- Espejos retrovisores.
- Bocina eléctrica.
- Monitoreo electrónico.
- Freno de emergencia.
- Asiento tipo suspensión reclinable.
- Aire acondicionado.
- Tercera función hidráulica.
- Cinturón de seguridad, 2 puntos (78 mm).
- Limpia parabrisas.
- Calefactor y defroster.
- Monitor digital.
- Luz y alarma de retroceso.
- Luces de trabajo 2 delanteras, 2 traseras y 2 frontales en cabina.
- Señalizadores.



Los diseños, las especificaciones y la información de los productos en este documento se entregan solo para propósitos informativos y no constituyen garantías de ningún tipo. Los diseños y las especificaciones de los productos pueden cambiar en cualquier momento sin previo aviso. Las únicas garantías que se aplican a la venta de productos y servicios son las garantías escritas estándar de Komatsu, que se proporcionarán previa solicitud.

Komatsu y otras marcas registradas utilizadas en este documento son propiedad de Komatsu Ltd., Komatsu América Corp., Komatsu Mining Corp. o una de sus filiales, o los respectivos dueños o concesionarios.

KOMATSU

www.komatsulatioamerica.com

