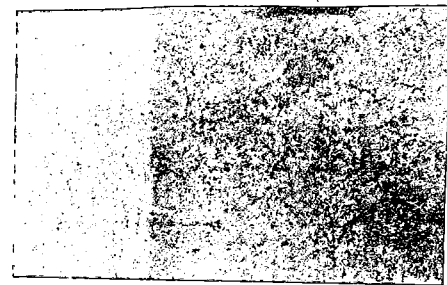


# MODIFICACIÓN DE ÓRDENES DE COMPRA

Tienda Virtual del Estado Colombiano



Id Solicitud:	22374
Número de orden de compra a modificar:	24573

Entidad compradora:	AGENCIA NACIONAL DE TIERRAS
Nombre del solicitante:	María Del Pilar Medina Cardona
Proveedor:	CONALCREDITOS - CONALCENTER BPO
Mecanismo de agregación de demanda:	Centro de contacto

Tipo de Solicitud:	Modificación de la Orden de Compra
Fecha:	2018-07-30 16:09:40

## Campos a Actualizar

Campo	Valor Actual	Nuevo Valor
-------	--------------	-------------

## Cuentas asociadas

Id	Nombre	Código	Segmento 1	Segmento 2
22036	SERVICIO AL CIUDADANO	CDP-3518	CDP	3518

## Artículos actuales

No.	Artículo	Cantidad	Unidad	Precio	Cuenta	Total
1	bpo01-1 - IT- BPO-CC-4-6- Agente Front Office sin herramienta_Técni Ordinaria-Plata - 1 Agente	11.7	Mes	2636937.04	CDP-3518	30852163.37

2	bpo01-2 - IT- BPO-CC-1-6- Agente de Centro de Contacto_Técnico Ordinaria-Plata - 8 Agente	11.7	Mes	23151737.04	CDP-3518	270875323.37
3	bpo01-3 - IT- BPO-CC-2-6- Agente en la Entidad Compradora_Téc Ordinaria-Plata - 3 Agente	11.7	Mes	9338645.64	CDP-3518	109262153.99
4	bpo01-4 - IT- BPO-CC-6-1- Agente Minero de Datos_Profesional Ordinaria-NA - 1 Agente	11.7	Mes	4488325.40	CDP-3518	52513407.18
5	bpo01-5 - IT- BPO-CC-38-1- Líder de calidad_Amplia_Jo Ordinaria-NA - 3 Líder	11.7	Mes	13986118.23	CDP-3518	163637583.29
6	bpo01-6 - IT- BPO-CC-38-1- Líder de calidad_Amplia_Jo Ordinaria-NA - 1 Líder	11.7	Mes	4662039.41	CDP-3518	54545861.10
7	bpo01-7 - IT- BPO-CC-37-1- Supervisor operación Centro de Contacto_Ampliada Ordinaria-NA - 3 Supervisor	11.7	Mes	14296920.84	CDP-3518	167273973.83
8	bpo01-8 - IT- BPO-CC-37-1- Supervisor operación Centro de Contacto_Ampliada Ordinaria-NA - 1 Supervisor	1.0	Mes	0.00	CDP-3518	0.00
10	bpo01-10 - IT- BPO-CC-2-11- Agente en la Entidad Compradora_Profe Ordinaria-Plata - 53 Agente	1.0	Mes	0.00	CDP-3518	0.00

11	bpo01-11 - IT- BPO-CC-1-11- Agente de Centro de Contacto_Profesion Ordinaria-Plata - 36 Agente	11.7	Mes	153102010.32	CDP-3518	1791293520.74
12	bpo01-12 - IT- BPO-CC-53-7- Licenciamiento Microsoft Office_NA_NA- NA - 107 Licencia	1.0	Mes	0.00	CDP-3518	0.00
14	bpo01-14 - IT- BPO-CC-43-1- VPN (Virtual Private Network) - Red Privada Virtual sobre Internet_NA_Servic 7x24-NA - 24 Unidad	11.7	Mes	2400000.00	CDP-3518	28080000.00
16	bpo01-16 - IT- BPO-CC-50-2- Sesión formación o capacitación_Ampl NA - 3 Sesión	11.7	Mes	240000.00	CDP-3518	2808000.00
17	bpo01-17 - IT- BPO-CC-53-8- Impresora multifuncional alto rendimiento_Alto volumen_NA- NA - 35 Unidad	1.0	Mes	0.00	CDP-3518	0.00
18	bpo01-18 - IT- BPO-CC-10-6- Minuto de conexión Outbound de fijo a celular Todos los operadores de telefonía móvil celular_NA_Minuto 7x24-NA - 20000 Minuto	1.0	Mes	0.00	CDP-3518	0.00
19	bpo01-19 - IT- BPO-CC-15-1- Mensaje SMS (Short Message Service) Servicio de Mensajes Cortos_NA_Jornad Ordinaria-NA - 35000 SMS	1.0	Mes	0.00	CDP-3518	0.00

21	bpo01-21 - IT- BPO-CC-32-1- Alimentación_Zona 1_Completo-NA - 100 Alimentación	1.0	Mes	3000000.00	CDP-3518	3000000.00
22	bpo01-22 - IT- BPO-CC-33-1- Alojamiento_Zona 1_NA-NA - 50 Alojamiento	1.0	Mes	6500000.00	CDP-3518	6500000.00
23	bpo01-23 - IT- BPO-CC-31-4- Transporte De zona 1 a zona 2 y viceversa_Aéreo_N NA - 50 Trayecto ida-regreso	1.0	Mes	0.00	CDP-3518	0.00
24	bpo01-24 - IT- BPO-CC-14-1- Grabación anuncios IVR (Interactive Voice Response) Respuesta de Voz Interactiva_NA_NA NA - 1 Anuncio	8.0	Mes	20000.00	CDP-3518	160000.00
25	bpo01-25 - IT- BPO-CC-31-7- Transporte Entre Zona 1_Terrestre_NA- NA - 50 Trayecto ida-regreso	1.0	Mes	0.00	CDP-3518	0.00
26	bpo01-26 - IT- BPO-CC-34-1- Gerente de proyecto_NA_Jorn Ordinaria-NA - 1 Gerente	11.7	Mes	13328779.00	CDP-3518	155946714.30
27	bpo01-27 - IT- BPO-CC-44-1- Minuto IVR (Interactive Voice Response) Enrutador_NA_NA NA - 4000 Minuto	11.7	Mes	8000.00	CDP-3518	93600.00
28	bpo01-IVA	1.0	Unidad	953797116.00	CDP-3518	953797116.00
29	bpo01-8 - IT- BPO-CC-37-1- Supervisor operación Centro de Contacto_Ampliado Ordinaria-NA - 1 Supervisor	8.0	Mes	4765640.00	CDP-3518	38125120.00

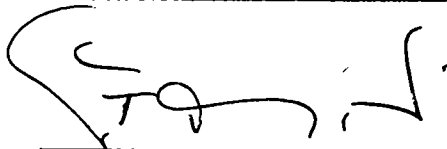
30	bpo01-10 - IT- BPO-CC-2-11- Agente en la Entidad Compradora_Profe Ordinaria-Plata - 26 Agente	4.7	Mes	103240292.00	CDP-3518	485229372.40
31	bpo01-10 - IT- BPO-CC-2-11- Agente en la Entidad Compradora_Profe Ordinaria-Plata - 40 Agente	7.0	Mes	158831219.00	CDP-3518	1111818533.00
32	bpo01-11 - IT- BPO-CC-1-11- Agente de Centro de Contacto_Profesion Ordinaria-Plata - 1 Agente	8.0	Mes	4252834.00	CDP-3518	34022672.00
33	bpo01-12 - IT- BPO-CC-53-7- Licenciamiento Microsoft Office_NA_NA- NA - 83 Licencia	5.0	Mes	830000.00	CDP-3518	4150000.00
34	bpo01-12 - IT- BPO-CC-53-7- Licenciamiento Microsoft Office_NA_NA- NA - 98 Licencia	7.0	Mes	980000.00	CDP-3518	6860000.00
35	bpo01-17 - IT- BPO-CC-53-8- Impresora multifuncional alto rendimiento_Alto volumen_NA- NA - 17 Unidad	4.7	Mes	8772255.00	CDP-3518	41229598.50
36	bpo01-17 - IT- BPO-CC-53-8- Impresora multifuncional alto rendimiento_Alto volumen_NA- NA - 28 Unidad	7.0	Mes	14448420.00	CDP-3518	101138940.00

37	bpo01-18 - IT- BPO-CC-10-6- Minuto de conexión Outbound de fijo a celular Todos los operadores de telefonía móvil celular_NA_Minuto 7x24-NA - 16000 Minuto	2.0	Mes	512000.00	CDP-3518	1024000.00
38	bpo01-18 - IT- BPO-CC-10-6- Minuto de conexión Outbound de fijo a celular Todos los operadores de telefonía móvil celular_NA_Minuto 7x24-NA - 25000 Minuto	7.0	Mes	800000.00	CDP-3518	5600000.00
39	bpo01-19 - IT- BPO-CC-15-1- Mensaje SMS (Short Message Service) Servicio de Mensajes Cortos_NA_Jornad Ordinaria-NA - 33300 SMS	5.0	Mes	502500.00	CDP-3518	2512500.00
40	bpo01-19 - IT- BPO-CC-15-1- Mensaje SMS (Short Message Service) Servicio de Mensajes Cortos_NA_Jornad Ordinaria-NA - 45000 SMS	7.0	Mes	675000.00	CDP-3518	4725000.00
41	bpo01-23 - IT- BPO-CC-31-1 Transporte Entre Zona 1 Aereo - 5	1.0	Unidad	3250000.00	CDP-3518	3250000.00
42	bpo01-23 -IT- BPO-CC-31-5 Transporte De zona 1 a zona 3 y viceversa Aereo- 15	1.0	Unidad	12900000.00	CDP-3518	12900000.00
43	bpo01-25 -IT- BPO-CC-31-11 Transporte De zona 1 a zona 3 y viceversa Terrestre- 10	1.0	Unidad	3000000.00	CDP-3518	3000000.00

Nuevo	Nuevo	bpo01-53 - IT- BPO-CC-53-7- Licenciamiento Microsoft Office_NA_NA- NA - 14 Licencia	4.70	Mes	10409.00	CDP-3518	48922.30
Editado	28	bpo01-IVA	1.00	Unidad	1011367843.00	CDP-3518	1011367843.00

**Detalle o justificación de la aclaración**


Esta modificación es necesaria toda vez que la ANT requiere ampliar su operación en el territorio nacional, fortaleciendo los puntos actuales y aumentando su cobertura mediante la puesta en operación de PATs, contando con el apoyo de entidades como la URT y la UARIV, que facilitarán su infraestructura para la operación. La necesidad se origina, teniendo en cuenta el gran volumen de ciudadanos que a diario visitan nuestras oficinas, tanto en Bogotá como en el resto del país, superando en todo caso la capacidad atención. Ese incremento obedece a la alta demanda para el diligenciamiento del Formulario FISO, requisito para solicitar tanto la formalización como el acceso a la tierra, gestión que hasta la fecha está disponible únicamente en las UGTs, en la ciudad de Bogotá y en el municipio de Soacha. Se tiene previsto ampliar el servicio de diligenciamiento, con prioridad inicial en las ciudades de Neiva, Florencia e Ibagué, como puntos céntricos que facilitan el acceso.



Firma ordenador del gasto

Nombre: Elizabeth Gómez Sánchez

Documento: 81790 393 Bto



Firma de proveedor

Nombre: Diana My Gutierrez G.

Documento: 66967451